

King County

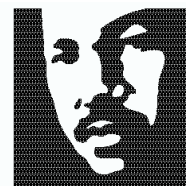
疫苗验证指令

工具包

(简体中文版本)



Public Health
Seattle & King County





1. 了解规则
2. 可接受的接种证明和检测
3. 制定实施计划
4. 与员工和客户的沟通
5. 场景
6. 标牌
7. 访问资源
8. 常见问题



了解规则



点击[此处](#)，阅读官方 *King County Health Order* (金县卫生令)。该指令仅有英文版本。总结如下。

COVID-19 检测的阴性证明。

开始执行时间：

2021年10月25日可容纳12人以下的室内餐厅、酒吧和酒馆，从2021年12月6日开始执行。

适用对象：

12岁及12岁以上的个人。不允许有歧视。企业不得因种族、国籍、宗教、性取向、性别、残疾或年龄的因素，更加严格地检查这些人员的疫苗接种证明。

结束时间：

整套指令预计只是暂时的。自2021年10月25日起6个月内，将会根据未来的疫情形势考虑延长该政策的时限。

适用范围：

- 室内餐馆和酒吧以及葡萄酒、啤酒和烈酒品鉴室
- 艺术场所和娱乐场所
- 健身房，包括瑜伽室、舞蹈室和武术馆等健身工作室 超过500人的户外活动，包括体育赛事、音乐会和表演等
- 在餐馆、音乐演出场所或娱乐场所等适用该指令的营业场所，为婚礼、派对等私人聚会租用的室内活动场所
- 保龄球馆





哪些场所需要接种证明或检测阴性证明？

场所（详细清单，这里不一一列举）

需要

强烈建议但不是必需的

不需要

场所（详细清单，这里不一一列举）	需要	强烈建议但不是必需的	不需要
设有室内餐区的酒吧和餐厅	X		
电影院、健身房和室内健身场所、室内表演艺术场所、室内大型会议厅或会议场所	X		
室内娱乐场所（如保龄球馆、娱乐游戏中心和室内足球场等）	X		
参加人数超过500人的户外运动或娱乐活动	X		
在（如婚礼场地、餐厅或音乐会场等）场所举办的私人活动、婚礼和派对	X		
在私人住宅或宗教组织场所内举办的私人活动、婚礼和派对			X
户外用餐场所、外卖场所、美食广场			X
员工或学校食堂、初中和高中运动会			X
宗教组织场所		X	
零售商店		X	
户外街市、夜市或农贸市场			X



不必遵守该指令规定的情形

- 小学、中学和高中年龄参与者的户外或室内青少年体育赛事，以及这些活动的观众
- 户外用餐、外卖、美食广场
- 从餐厅、酒馆和酒吧（包括咖啡馆、熟食店、咖啡店）带出的外卖
- 在机场、商场美食广场和学校食堂等非主要用餐场所的建筑物中，室内用餐
- 葬礼
- 婚礼，但在上述任何室内公共场所举行的婚礼除外。但是，我们强烈建议参加人员提供疫苗接种证明或 COVID-19 检测的阴性证明文件。
- 与信仰有关的集会，但在上述任何室内公共场所举行的婚礼除外。但是，我们强烈建议参加人员提供疫苗接种证明或 COVID-19 检测的阴性证明文件。
- 由 King County 选举委员会批准的任意地点的投票中心。

完全接种

“完全接种”是指：

- 一个人已经接种了 *Food and Drug Administration* (FDA, 食品和药物管理局) 授权的 COVID-19 疫苗的所有所需计量 (两剂 Moderna 或 Pfizer-BioNTech 疫苗, 或一剂 Johnson & Johnson 疫苗)
- *World Health Organization* (WHO, 世界卫生组织) 授权的 COVID-19 疫苗系列, 且距离接种最后一剂疫苗 14 天以上。



可接受的接种证明



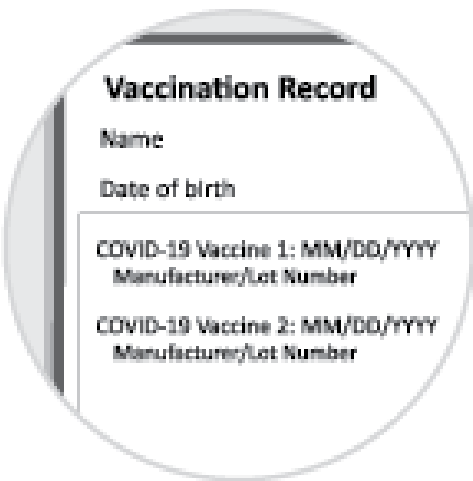
可接受的接种证明



疫苗接种卡照片



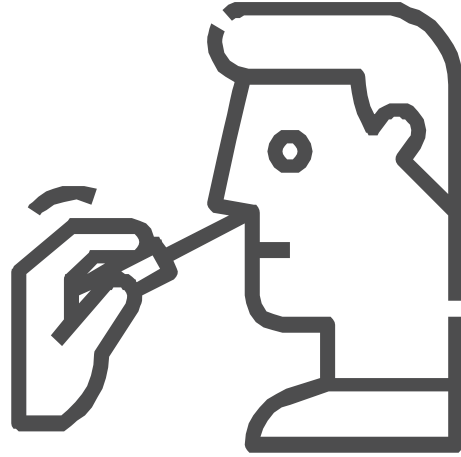
疫苗接种卡



出自疫苗接种机构
或MyIRmobile.com 的
纸质记录



出自 MyIRMobile.com
或其它 app 的记录

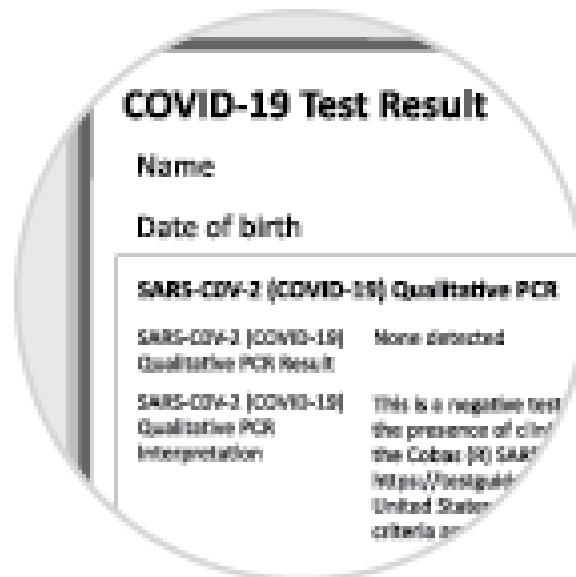


可接受的阴性 检测结果证明

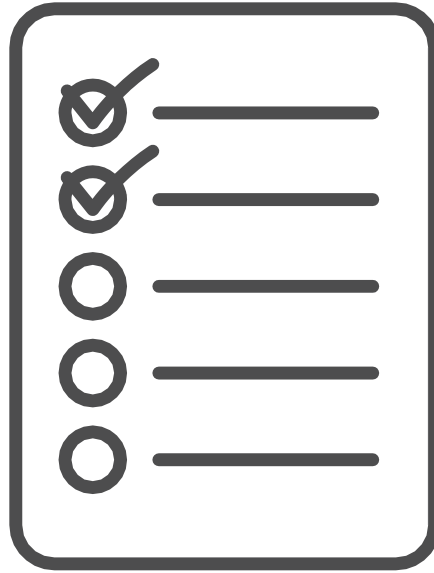


可接受的阴性检测 结果证明

- 出自下列机构的打印纸质或电子版文件：
 - 药店
 - 实验室
 - 检测机构
- 72小时内所做的FDA批准的PRC COVID-19 检测的阴性证明
- 由检测机构现场进行的FDA批准的快速检测



最近 72 小时所做的新冠病毒
检测呈阴性证明

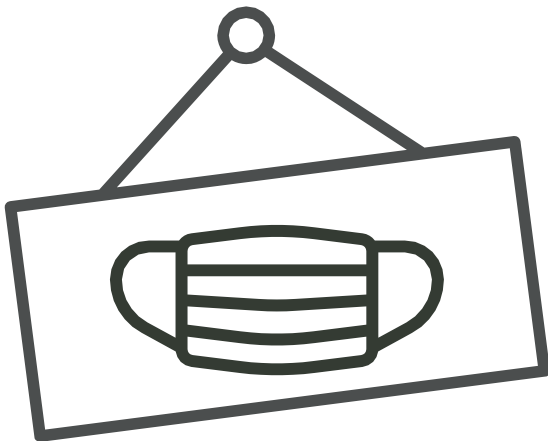


制定实施计划



每家企业运营方式不同，但重要的是要提前做好计划，确保这项新政策的顺利实施。

- 确定员工会议和任何必要培训的日期和时间。
- 悬挂指示牌，向客户展示贵企业正在遵守King County的指令。
- 通过与员工沟通，确定员工的最合适时间，对客人进行验证。
- 如果场地提供快速测试，请做好流程计划并与员工沟通好流程安排。
- 对员工进行培训，确保员工熟悉有效的疫苗接种证明政策、COVID-19 检测政策和反歧视政策。
- 与员工讨论潜在的场景（请参阅“场景”部分中的想法）。





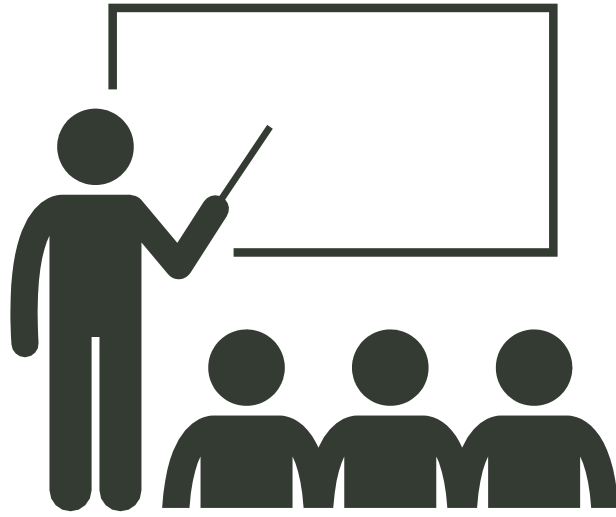
与员工沟通



员工培训

- 召开小组会议，分享政策变化的原因并解答有关问题。
- 向所有小组成员发送书面信息，概述实施计划和共享资源信息。
- 在醒目位置张贴King County的指令和员工资源海报。
- 为员工提供途径，方便其提出问题
- King County提供多种语言的标牌，可共享信息，方便与客户/客人的沟通。每个员工都应该清楚多种语言资源位于何处。应考虑用每种语言叠加命名以作参考。

KC Vax Verified Webinar
(KC Vax 验证的网络研讨会)
该网络研讨会仅有英文版本。



与客户沟通



对于员工和客户来说，了解实施这些措施的原因非常重要。以下是我们建议可与员工和客户分享的一些信息。

原因

- 作为一个商业社区，我们致力于保持业业运营，保护员工、客户和社区成员，以确保我们的发展和成功。
- 随着最新一波 COVID-19 病例的激增，King County 发布了一项保护我们社区的指令，这项指令要求参加公共活动和出入公共场所的人员，必须验证其已接种新冠疫苗或 COVID-19 检测呈阴性。
- 在县政府的支持下，King County 引入疫苗接种验证要求，作为保护员工和客户的工具。
- 我们的责任是尽可能为我们的社区提供安全和健康的环境，同时允许企业继续营业。推行疫苗接种验证是最佳手段，我们必须执行。



场景



King County的疫苗接种验证要求，是指12岁及以上的个人必须出示 COVID-19 疫苗接种证明或阴性检测证明。但是，各家企业可在适当的时候提供替代方案。替代方案可包括：

- 在室外区域为客户安排座位
- 在区域范围内联系有相似需求的客户
- 提供外卖
- 提供户外健身区
- 将客户导向虚拟资源

记住，企业不应质疑任何人的残疾，也不应该调查客户声明豁免的有效性。企业也不得因客户的种族、肤色、血统、国籍、出生地、性别、年龄、宗教信仰、信念、残疾、性取向、性别认同、体重或身高而对其进行区别对待。

企业不得试图与拒绝遵守指令规定的好斗或暴力客户进行身体接触。各企业可在下文中找到有助于预测可能发生交互作用的场景。



- 客户/客人表示，其存在潜在的健康状况或残疾状况，无法接种疫苗接种
 - 企业可以要求他们提供 COVID-19 检测的阴性证明，代替疫苗接种要求。可以在现场进行快速检测，或进行一个PCR检测。居家检测无效。
 - 如果客户/客人没有 Covid-19 阴性检测证明或客户/客人拒绝检测，则企业可以提供室外替代服务、外卖或送货服务（如有）。

- 客户/客人拒绝提供疫苗接种证明或 COVID-19 检测阴性证明
 - 企业可向客户/客人解释，这是King County的指令，如果客户/客人不能提供验证证明，本场所无法提供室内服务。
 - 企业可以提供替代方案，如室外服务或外卖服务等。
 - 企业必须尽其最大努力执行此指令，但企业不对客户的行为负责。



- 客户/客人变得有威胁性或暴力性
 - 要求客人离开该场所。不要打架或威胁还击。[Crisis Prevention Institute](#)（危机预防研究所）提供了更多可应对有威胁性人员的实用提示。
 - 拨打 911，并拨打206-477-3977 向 King County 报告。只有在客人变得有威胁性或暴力时，才应呼叫紧急响应机构，不得因执行常规疫苗接种验证政策而呼叫。

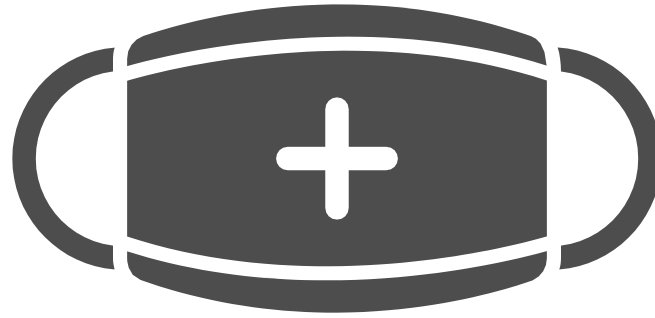
- 个人携带居家新冠病毒快速检测证明
 - 根据本指令规定，居家检测无效。必须进行现场快速检测，或提供由专业医疗人员所做的 PCR 检测证明。
 - 可为上述人员提供室外替代服务方案。

- 有些人无法提供疫苗接种证明，亦无法提供 COVID-19 检测阴性证明，但他们承诺在室内空间时会佩戴口罩
 - 口罩并不能解决问题。企业可为这位客人提供合理的室外替代服务，或允许他们享受外带服务。

- 有些人说他们不需要提供疫苗接种证明，因为他们不打算吃或者喝任何东西
 - 本项指令适用于所有出入大型场所和参加公共活动的12岁及以上的个人。该个人需提供疫苗接种证明，或 COVID-19 检测阴性证明，或选择室外服务方案。

- 企业质疑客户提供的假疫苗接种证明或假 COVID-19 检测阴性证明。
 - 该指令基于信任。企业应尽其所能，不发生争执。

- 在以前的场合出示过疫苗接种记录的回头客，询问他们是否真的需要每次都展示验证证明。
 - 客户/客人必须在每次到访时提供其疫苗接种证明或 COVID-19 检测阴性证明。



标牌

在这里只有英文标牌。

- 8x11 标牌
- 11x17 标牌



访问资源



- 官方 King County Health Order
- King County Public Health (金县公共卫生部) 常见问题
- Seattle Metro Chamber (西雅图大都会商会) - 业务资源
 - KCVaxVerified.com
- 仅有英文的业务标牌
 - 8x11 标牌
 - 11x17 标牌
- 员工培训指导
- 英文水平有限资源专线：
 - 阿姆哈拉语：206-825-4240
 - 阿拉伯语：206-486-2669
 - 韩语：425-776-2400
 - 索马里语：253-317-3251
 - 西班牙语：888-502-9597
 - 蒂格里尼亚语：206-486-2669
 - 中文普通话及粤语资讯中心
 - 55岁以上的人员：206-816-4991
 - 55岁以下的人员：206-330-4627



常见问题

访问：kcvaxverified.com/faq