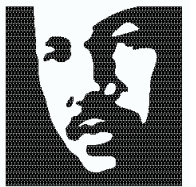


Auiliiliga
Poloa'iga
Faamaoniga
Tuipuipei
Itumalo King
(Gagana Igilisi)



Public Health
Seattle & King County





Lisi Faasa'o Anotusi & Faatautaiga a Tagata Faigaluega

1. Iloa Tulafono
2. Faamaoniga Aloa'iamo Tuipuipei & Suega
3. Fausia se Fuafuagamo Faatautaiga
4. Fesoota'iga ma Tagata Faigaluega ma Paaga
5. Tulaga Masani
6. Faailoaga
7. Ala i Punaoa
8. Fesili Maua Soo



Iloa Tulafono



*lenei. E na'o
le gagana Igilisi le poloa'iga. Ua avatu i lalo le
tuufaatasiga.*

Employers must verify that patrons at certain public events and establishments provide verification of full vaccination or, alternatively, a negative COVID-19 test.

O AFEA E AMATA AI:

Oketopa 25, 2021. O totonu o faleaiga, fale kalapu, ma fale'ava e itiiti ifo i le 12 tagata e ofi ai e amata ia Tesema 6, 2021.

O AI E FAATATAU I AI:

Tagata ua 12 ma luga a'e. E le onosa'ia le faailoga tagata. O pisinisi e le faatagaina ona iloilo fia iloa faamaoniga o tuipuipu ona o le lanu, atunuu, lotu, itupa filifilia, itupa, tulaga faaletonu poo tausaga.

O AFEA E GATA AI:

E leai se faamoemoe e tumau lenei poloa'iga atoa. E le silia le ono masina mai ia Oketopa 25, 2021, ae toe iloilo lenei poloa'iga mo se faaauau e fuafua i tulaga o nisi pepesiga i le lumana'i.

O FEA E FAATATAU I AI:

- O faleaiga i totonu o fale ma kalapu ma potu tofo uaina, pia, ma ava malos
- Nofoga faa'atisi ma faafiafiaga
- Fale taalo e iai potu toleni e pei o ioka, siva, ma faatasiga tau kalate i fafo e silia le
- 500 o tagata e iai e pei o taaloga, koneseti ma isi faaaliga
- Fale tetele e totogi mo faatasiga faapitoa, e pei o faaipoipoga ma patī e faia i se pisinisi e faatatau i ai lenei poloa'iga e pei o se faleaiga, nofoaga tau musika, poo se nofoaga mo faafiafiaga
- Fale faataavale polo





O fea e Faamalosia ai le Faamaoniga o Tuipuipui poo Suega Mamā?

Nofoaga (e lē o atoa le lisi lenei)

Faamalosi Fautuaina malosi ae lē faamalosia

Lē Faamalosia

a

Fale kalapu ma faleaiga e iai potu tausami	X		
Fale tifaga, fale taalo ma potu toleni i totonu, nofoaga i totonu mo faafiafiaga, potu fono ma faatasitasiga.	X		
Fale mo faafiafiaga i totonu (pei o fale faataavale polo, nofoaga o taaloga faafiafia, fale osoka ma isi taaloga i totonu.)	X		
Taaloga i fafo poo faatasiga faafiafia e 500+ tagata	X		
Faatasiga faapitoa, faaipoipoga, ma pati e faia i pisinisi (pei o nofoaga mo faaipoipoga, faleaiga, poo nofoaga o musika)	X		
Faatasiga faapitoa, faaipoipoga, ma pati e faia i nofoaga o aiga poo faalapotopotoga tau lotu			X
Taumafataga i fafo, faleaiga faatau ma ave, faleaiga faapolitito			X
Faleaiga i galuega poo aoga, taaloga a aoga tulaga lua poo aoga maualuga			X
Faalapotopotoga faalelotu		X	
Faleoloa faatau taitasi		X	
Faaaliga i le alatele, maketi o le po, poo maketi o fai faatoaga			X



Faagafua

- Taaloga i fafo poo totonu a talavou i aoga tulaga muamua, tulaga lua, aoga maualuga, ma tagata e matamata i ia taaloga
- Taumafataga i fafo
- Mea tausami faatau ma ave, fale'ava, ma kalapu e iai faleaiga laiti, fale sanuisi, ma fale kofe
- Faleaiga i totonu o fale tetele mo tagata o lea nofoaga pei o malae vaalele, fale oloa tetele, ma faleaiga o aoga
- Sauniga o maliu
- Faaipoipoga, vagana ai nisi e faia i totonu o nofoaga o loo ta'ua i luga. Aepeita'i, e fautuaina malosi le iai o faamaoniga o tuipuipui poo pepa o suega ua mamā i le COVID-19.
- Faatasiga faalelotu, vagana ai o loo faia i soo se nofoaga i totonu o fale o loo ta'ua i luga. Aepeita'i, e fautuaina malosi le iai o faamaoniga o tuipuipui poo pepa o suega mamā i le COVID-19.
- Nofoaga o palota faatagaina e Faigapalota King County, e faia i soo se nofoaga.

Tuipuipuia Atoa

"Tuipuipuia atoa" o lona uiga:

- *Ua mae'a tuiga faamalosia mo se tuipuipui COVID-19 ua faatagaina e le Food and Drug Administration (FDA, taumafa ma vaila'au fa'afoma'i) (lua tuiga o le tuipuipui Moderna poo le Pfizer-BioNTech, pe tasi le tuiga o le tuipuipui Johnson & Johnson)*
- *Faagasologa o tuipuipui faatagaina e le World Health Organization (WHO, O ai le), ma ua silia le 14 aso talu ona mae'a le tuiga mulimuli."*



Faamaoniga e Talia mo Tuipuipei



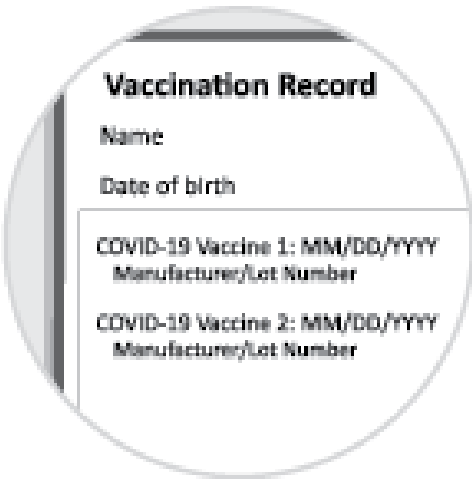
Faamaoniga e Talia mo Tuipuiipui



Ata pu'e o le pepa tuipuiipui



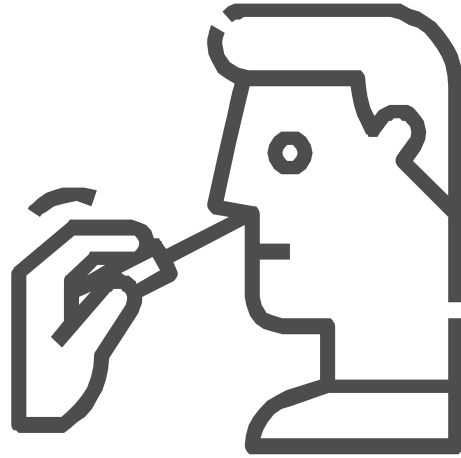
Pepa Tuipuiipui



Faamaumauga lomiau mai le
fai tuiga poo le
MyIRmobile.com



Faamaumauga mai le
MyIRMobile.com poo se isi
app

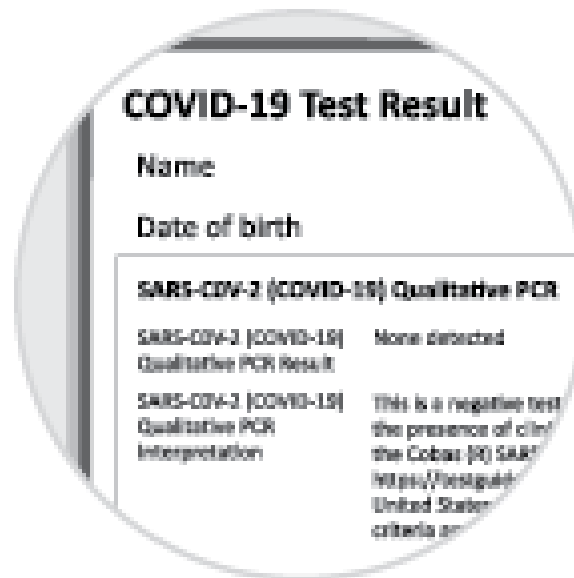


Faamaoniga e Talia mo l'uga o Suega Mamā

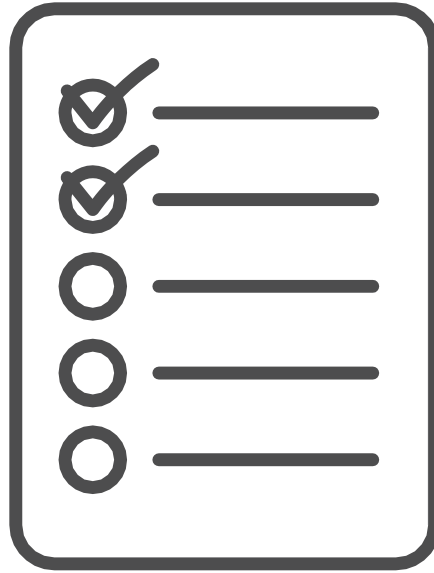


Faamaoniga Talia mo l'uga o Suega Mamā

- Pepa lomia pe faanumera mai:
 - Fale Talavailaau
 - Fale Su'etoto Fai
 - Suega
- Suega PCR ua talia e le FDA sa faia i le 72 itula na mavae atu nei
- Suega PCR talia e le FDA e faia e se faisuega i le nofoaga o lea faatasiga



Suega ua mamā o le COVID i
le 72 itula ua te'a

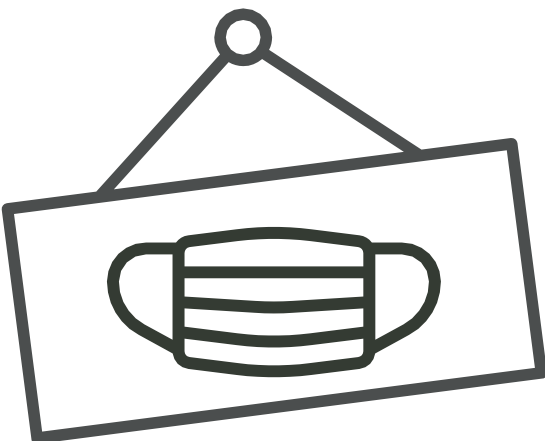


Fausia se Fuafuaga mo le Faatautaiga



E tofua le pisinisi ma lana faatautaiga, ae taua le fuafua mamao ia mautinoa ua sologa malie le faagaoioiga o lenei aiaiga fou

- Ia iloa lelei aso ma taimi mo fono a le afaigaluega ma soo se aoaoga e tatau ona fai.
- Tautau i luga faailoga e iloa ai e tagata o loo usita'ia e lau pisinisi le poloa'iga a le King County
- Faasino ma ta'u i le afaigaluega taimi talafeagai e fesili ai i tagata asiasi atu mo faamaoniga.
- Afai o faia i lea nofoaga ni suega faavave, faatulaga se faagasologa ma faailoa le faagasologa i tagata faigaluega.
- Fai ni aoga faatasi ma le afaigaluega e faamautinoa ai ua masani i faamaoniga o tuipuipei e talia, suega o le COVID-19, ma Tulafono e tetee i le faailoga tagata.
- Talanoa ma le afaigaluega e uiga i tulaga e ono tutupu (vaai i manatu i le vaega o le "Tulaga Masani").





Fesoota'iga ma le Aufaigaluega

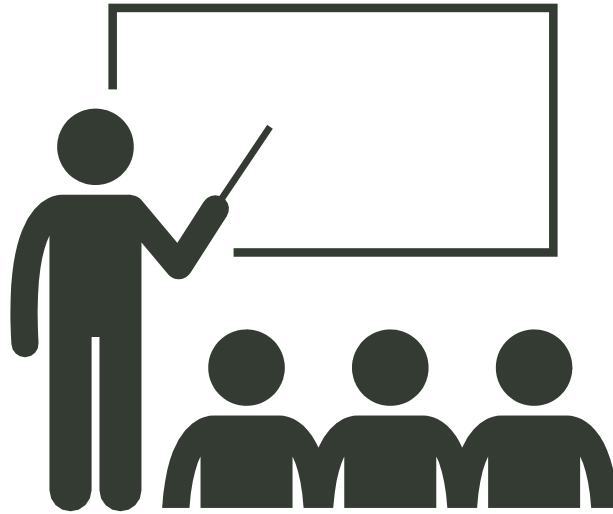


Aoaina o Tagata Faigaluega

- Fai se fonotaga ma lau 'au e faasoa ai mafuaga o le suiga o aiaiga ma tali ni fesili.
- Lafo se feau tusitusia i tagata uma o lau 'au e faatulaga ai le faatinoina o le fuafuaga ma le faasoaina o punaoa.
- Tuu i se mea e iloagofie ai le laupapa o le poloaiga a le King County ma le laupapa o punaoa mo tagata faigaluega.
- Fai ni avanoa e fesili mai ai tagata faigaluega.
- Ua saunia e le King Countyni faailoga i gagana eseese e mafai ona faasoa atu e faatupu ai fesoota'iga ma tagata mo auaunaga/paaga masani. E tatau ona iloa e tagata faigaluega taitasi poo fea e maua ai punaoa i gagana eseese. Manatu pe lelei le faapepa iila o punaoa i gagana uma e tapa i ai.

KC Vax Verified Webinar (Uepinā Tuipuipui
Faamaonia KC)

O lenei uepina e na'o le Igilisi



Fesoota'iga ma Paaga



E tāua i le tagata faigaluega ma le paaga ona iloa PE AISEA ua faia ai nei aiaiga. O nisi nei o feau e mafai ona e faaaogaina e faasoa ma au tagata faigaluega ma paaga mo auaunaga.

AISEA

- Ona o tatou o se komiuniti o pisinisi, ua tatou taula'i ia tatala pea pisinisi ma puipui tagata faigaluega, paaga mo auaunaga, ma tagata o le komiuniti ia mautinoa lo tatou tuputupu pea ma ia manuia.
- I le toe pepesi nei o le COVID-19, ua fai ai le poloa'iga a le King County e puipui ai le komiuniti ma ua faamalosi ai le faamaoniga o tuipuipei po o se suega ua mamā o le COVID-19 i faatasiga faitele ma nofoaga.
- Ua amata ai e le King County le faamalosia o faamaoniga o tuipuipei o se auupega e puipui ai tagata faigaluega ma paaga i le lagolago mai a le faigamalo a le itumalo.
- O lo tatou tiute tau'ave o le faia o ni siomaga aupito saogalemu ma maloloina tatou te mafaia mo lo tatou komiuniti a'o tumau le tatala o pisinisi. O le faamaoniga o tuipuipei la tatou auupega sili lea.



Tulaga Masani



O le faamalosiā e le King County faamaoniga o tuipui-pui, o lona uiga o tagata uma ua 12 ma aga'i i luga e tatau ona faaali faamaoniga o le tuipui-pui COVID-19 poo se suega ua mamā. Aepeita'i, e tatau ona ofo atu e pisinisi nisi faiga pe a talafeagai. O isi faiga e iai le:

- Faanonono tagata i se avanoa i fafo
- Faafesoota'i tagata i nisi filifiliga e tai tutusa i le pito e maua
- ai Taumafa e Alu ma ave
- Faia o se laolao i fafo mo taaloga
- Faasino tagata i ni punaoa faatekonolosi

la manatua, e le tatau ona fesiliga e pisinisi se faaletonu o se isi pe sutesue pe moni le faagafua ua ia ta'u mai. E le tatau foi ona fai'esea se tagata e pisinisi ona o lona lanu, atunuu, tupuaga, malo e sau ai, nuu na fanau ai, itupa, matua, talitonuga, ta'utinoga, faaletonu, filifiliga o le itupa, faasinomaga, mamafa poo le umi.

E LĒ tatau lava i se pisinisi ona taumafai e pa'i tino i se feteena'iga pe vevesi ma se tagata e lē fia usita'i. E maua i lalo ifo e pisinisi ni tulaga masani e fesoasoani ai e sauni mo ni fefaasagaa'iga e oo i ai. 18



- Ua faailoa mai e paaga e lē mafai ona faia ni o latou tuipuipei ona o tulaga o le soifua maloloina poo faaletonu
 - E mafai ona tapa atu pisinisi e aumai se suega o le COVID-19 ua mamā' e sui ai. E mafai ona iai se suega faavave i le nofoaga poo se suega PCR. E le talia suega mai le aiga.
 - Afai e leai se suega ua mama o le COVID-19 a se isi, pe musu foi e faia lea, e mafai ona ofo atu e pisinisi i ia tagata nisi filifiliga i fafo atu pe tiliva atu pe afai o iai.
- E musu le tagata e aumai se faamaoniga o le tuipuipei poo se suega o le COVID-19 ua mamā.
 - E mafai ona faamalamalama i ai e pisinisi o le poloa'iga lea a le King County ma e le mafai ona avatu e le nofoaga leni se auaunaga e aunoa ma se faamaoniga.
 - E mafai ona ofo atu e pisinisi i ia tagata nisi filifiliga i fafo atu pe alu ma ave taumafa.
 - E tatau ona taumafai pisinisi i se malosi e oo i ai e faamalosi leni poloa'iga ae le afaina fu ai latou i amioga a paaga.

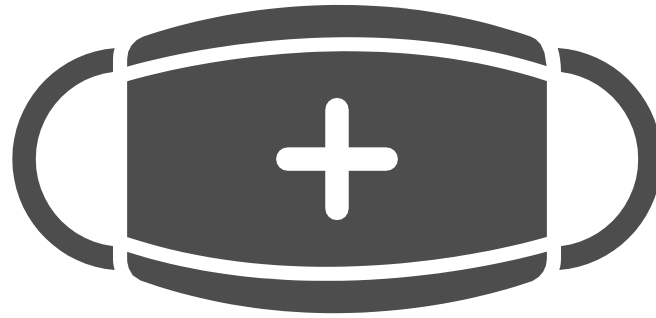


- Ua faamata'u pe vevesi mai se isi o auaunaga/paaga.
 - Fai i lea tagata e alu ese mai le nofoaga. Aua ne'i faamisa i ai pe toe faamata'u atu. E maua nisi fesoasoani mo le tali atu i se tagata ua oo ina faamata'u mai i le Vaega Lavea'i Faafitauli Crisis Prevention Institute (inisitituti pulea fa'alavelave).
 - Valaau le 911 ma ripoti i le King County i le 206-477-3977. Na'o le taimi e faafefe mai ai pe vevesi le paaga e tatau ona valaau ai le tali i tulaga faafuase'i ae le mo le faamalosia o le aiaiga mo faamaoniga o tuipuipui.

- Pe afai ua aumai e le tagata se suega faavave o le COVID mai le aiga.
 - E le talia suega mai le aiga i le poloa'iga lenei E na'o suega faavave e faia i le nofoaga poo se suega o le PCR mai se tausi soifua faaporofesa.
 - E mafai ona ofo atu i ia tagata nisi filifiliga i fafo atu.

- E leai se faamaoniga a le tagata o le tuipuipui poo se faamaoniga o se suega ua mamā o le COVID-19, ae folafola mai o le a faaaoga se ufi fofoga i totonu o le fale.
 - E le o se fetuuna'iga le ufi fofoga. E mafai ona ofo atu e pisinisi se isi faiga lelei i fafo mo lea paaga poo le faataga e avatu e alu ma ave taumafa.

- Ua ta'utino mai le tagata e le avatua se faamaoniga o se tuipuiipui ona e le o fuafua e tausami pe inu.
 - O lenei poloa'iga e faatatau i tagata uma ua 12 pe sili a'e i faatasiga i lalo ifo o malu o fale poo faatasiga faitele. E tatau ona aumai e le tagata lenei le faamaoniga o le tuipuiipui poo se suega ua mamā o le COVID-19, poo le avatu i ai o se isi filifiliga i fafo.
- E masalomia e pisinisi o loo aumaia e le tagata se faamaoniga faafoliga poo se suega o le COVID-19.
 - O lenei poloa'iga e faavae i le talitonuina. E tatau ona tausia e pisinisi uma i le tulaga e gata ai le mafai ma ia aua ne'i faafinauina.
- Ia toe faia foi i le paaga na faaali mai lana faamaoniga o tuipuiipui i se taimi ua tuana'i ma ua fesili mai pe tatau ona toe faaali atu le faamaoniga i taimi taitasi uma.
 - E tatau ona aumai e le tagata mo auaunaga/paaga le faamaoniga o le tuipuiipui poo se suega ua mamā o le COVID-19 i asiasiga uma.



Faailoga

E maua iinei faailoga Gagana Igilisi:

- *Faailoga 8x11*
- *Faailoga 11x17*



Auala i Punaoa



- Poloa'iga Aloa'ia King County Health Order.
- Fesili Maua Soo King County Public Health (Soifua maloloina lautele Itumalo King)
- Punaoa o Pisinisi - Seattle Metro Chamber (Seattle Alalaupapa potu)
 - KCVaxVerified.com
- Faailoga Pisinisi Gagana Igilisi
 - Faailoga 8x11
 - Faailoga 11x17
- Ta'iala Aoaoga Tagata Faigaluega
- Laina Punaoa mo le Igilisi:
 - Gagana Amharic: 206-825-4240
 - Gagana Arapi: 206-486-2669
 - Gagana Korea: 425-776-2400
 - Gagana Somali 253-317-3251
 - Gagana Sepaniolo: 888-502-9597
 - Gagana Tigrinya: 206-486-2669
 - Ofisa Mataupu Tau Mandarin & Cantonese
 - Tagata i luga a'e o le 55: 206-816-4991
 - Tagata i lalo ifo o le 55: 206-330-4627



Fesili Maua Soo

Asiasi: kcvaxverified.com/faq